

Odvodňovací kanály jsou zablokovány a zasypány zeminou nebo jiným přírodním materiálem.

Dojde ke zvýšení hladiny podzemní vody a k jejímu hromadění v mokřadu. To umožní návrat mokřadní vegetace a obnovu dobře fungujícího vodního režimu. Podpoří se aktivní přirůstání rašeliníkových vrstev a návrat vzácných druhů.

Napřímené potoky svedené do hlubokých kanálů se vrací do původního zvlněného koryta. Voda z obnovených mělkých potoků se tak může vsakovat do okolních ploch.

Na biotopech důležitých pro tetřívka jsou kosením a prořezávkami dřevin udržovány otevřené plochy mokřých luk, které tento druh obývá.

## JAKÉ JSOU OČEKÁVANÉ PŘÍNOSY PROJEKTU?

- 🌿 Celkem bude revitalizováno 1 672 ha odvodněných rašeliníšť a mokřadů.
- 🌿 Bude zablokováno 80 km odvodňovacích kanálů. Hladina podzemní vody se zvýší na úroveň blízkou stavu před odvodněním.
- 🌿 Rašeliníště Vlčí Jámy, zničené průmyslovou těžbou rašeliny, bude obnoveno.
- 🌿 Bude revitalizováno 13 km potoků. Zpomalí se tak odtok vody z krajiny.
- 🌿 Obnovené mokřady výparem vody přispějí k ochlazení krajiny a zmírní dopady extrémně suchých a horkých období.
- 🌿 Zlepší se stav biotopů tetřívka obecného i jiných vzácných mokřadních druhů.

### DALŠÍ VÝSTUPY:

Populární publikace „Voda ztracená a vrácená“  
 Výukový program pro děti a studenty ve školách  
 Populárně-naučný film o mokřadech a jejich obnově  
 Dobrovolnické dny a víkendy věnované záchraně rašeliníšť

**Název projektu:** „Přeshraniční revitalizace rašeliníšť na podporu biodiverzity a vodního režimu na Šumavě a v Bavorském lese“

**Doba řešení:** 2018-2024

**Nositel projektu:** Národní park Šumava

**Partneři:** Národní park Bavorský les

Bund Naturschutz in Bayern e.V.

Jihočeská univerzita v Českých Budějovicích



Finanční podpora pochází z komunitárního programu LIFE. Jedná se o finanční nástroj Evropské unie na podporu aktivit spojených s ochranou přírodních stanovišť a ohrožených druhů a se zmírňováním klimatické změny.

Projekt je financován s příspěvím Ministerstva životního prostředí ČR a Bayerischer Naturschutzfonds.



Ministerstvo životního prostředí



Vydal:

Správa Národního parku Šumava

1. máje 260, Vimperk, v roce 2019

Foto: Ivana Buřková

Perokresby: Pavel Procházka

Grafika a DTP: Atelier Hraba

Tisk: Inpress, s. r. o.



# ŽIVOT PRO MOKŘADY

Projekt, který chrání

rašeliníště  
**vodu** mokřady  
 vzácné druhy  
 horské potoky  
 život...



I když ji většina lidí čerpá především z kohoutku, veškerá voda pochází z přírody, která nás obklopuje. Pokud ji nebude krajina schopná zadržovat, bude pro nás časem velmi vzácná.

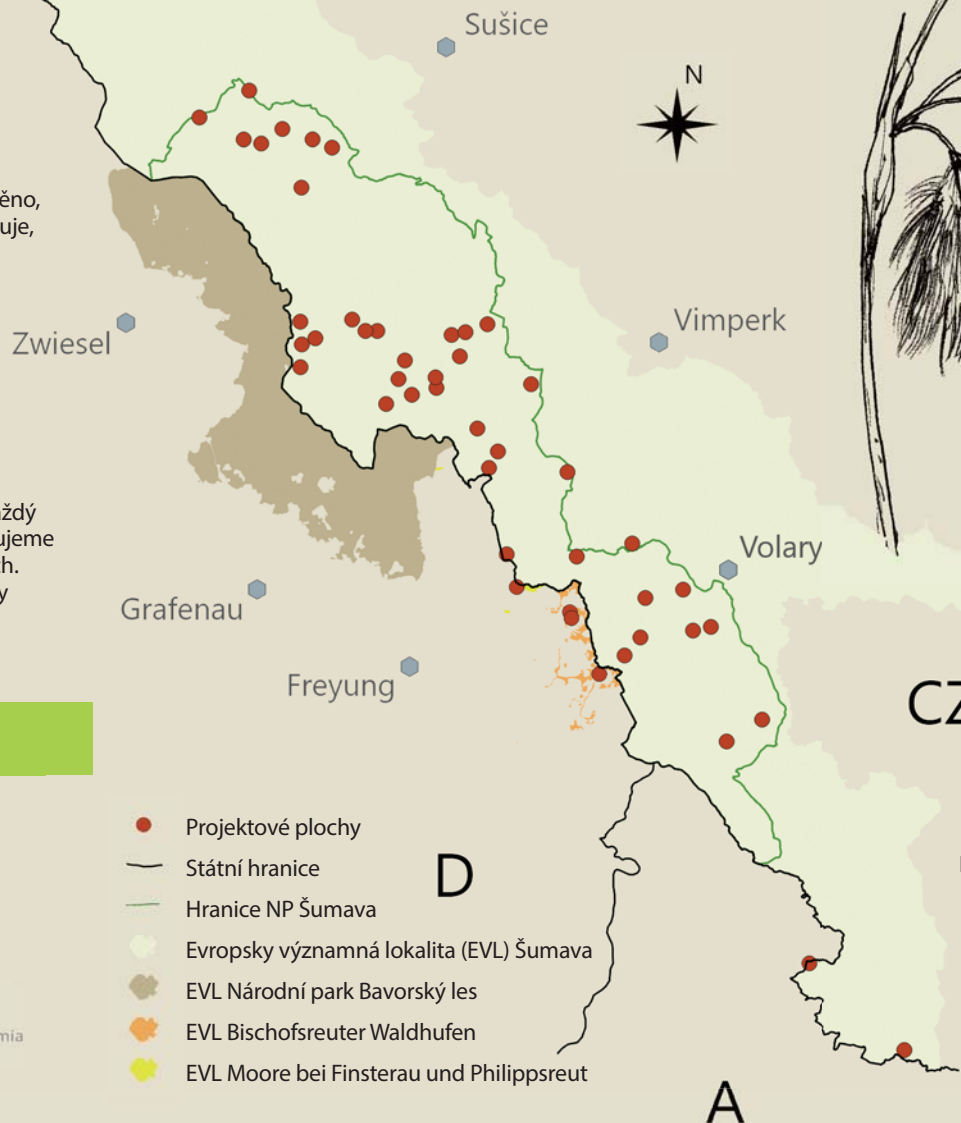
Mokřady jsou pro vodu mimořádně důležité, protože ji dokáží v krajině akumulovat, často zpomalí její odtok, a navíc ji efektivně čistí.

V minulosti bylo mnoho mokřadů technickými úpravami odvodněno, aby na jejich plochách mohli lidé snáz hospodařit. A dnes se ukazuje, že voda, která dříve překázela, v krajině chybí.

Přečtěte si o projektu, který ztracenou vodu do krajiny navrací a částečně tak napravlují historické chyby.

Jeho cílem je obnova mokřadů a vodního režimu na české i bavorské straně Šumavy na ploše přes dva tisíce hektarů. S tím souvisí zlepšení stavu lokalit výskytu vzácných druhů, jež mokřady a rašeliniště pro svůj život potřebují.

V úsilí o návrat vody do krajiny bychom se rádi spojili s místními obyvateli i návštěvníky Šumavy. Projekt je vymyšlen tak, aby se každý mohl do záchrany rašelinišť dle svého zájmu přímo zapojit. Připravujeme mimo jiné i výukový program a akce pro děti a studenty ve školách. Rádi bychom, aby se myšlenka návratu vody a mokřadů do krajiny šířila dále.



- Projektové plochy
- Státní hranice
- Hranice NP Šumava
- Evropsky významná lokalita (EVL) Šumava
- EVL Národní park Bavorský les
- EVL Bischofsreuter Waldhufen
- EVL Moore bei Finsterau und Philippsreut



**Chcete se dozvědět, proč je dobré obnovovat mokřady?**

Můžete se zúčastnit některé z připravovaných akcí.

**Jste pedagog a vaši žáci mají zájem o vodu v krajině?**

Využijte našeho výukového programu.

**Chcete se s námi zapojit do záchrany rašelinišť?**

Přihlaste se na dobrovolnickou akci „Lidé pro rašeliniště“.

**NAŠI PARTNEŘI**



NATIONALPARK Bayerischer Wald



Jihočeská univerzita v Českých Budějovicích  
University of South Bohemia in České Budějovice

Podrobnější informace a kontakty najdete na webu

**life.npsumava.cz**

nebo nám napište na [life@npsumava.cz](mailto:life@npsumava.cz)



*Krajina bez mokřadů je krajinou bez vody*