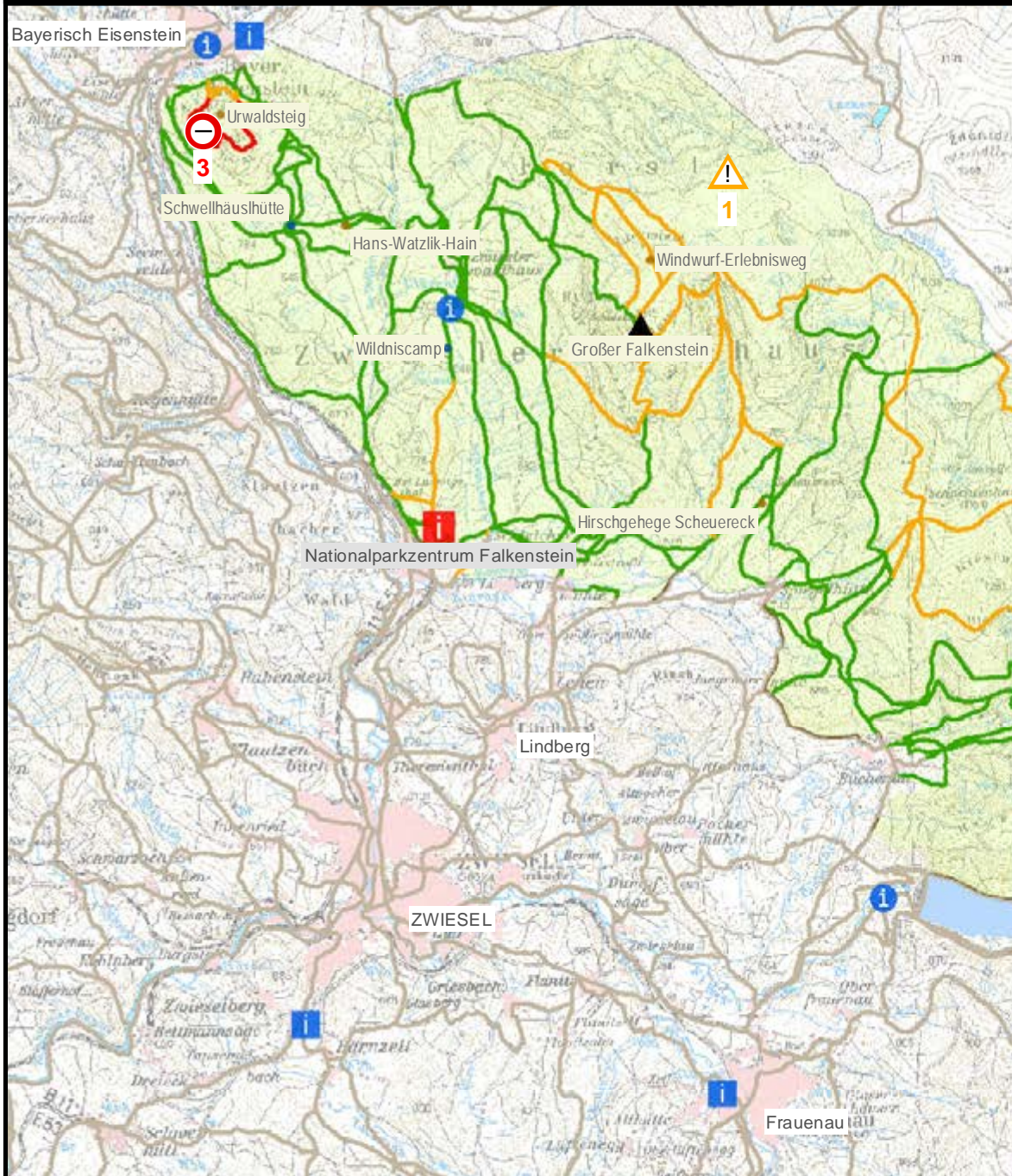








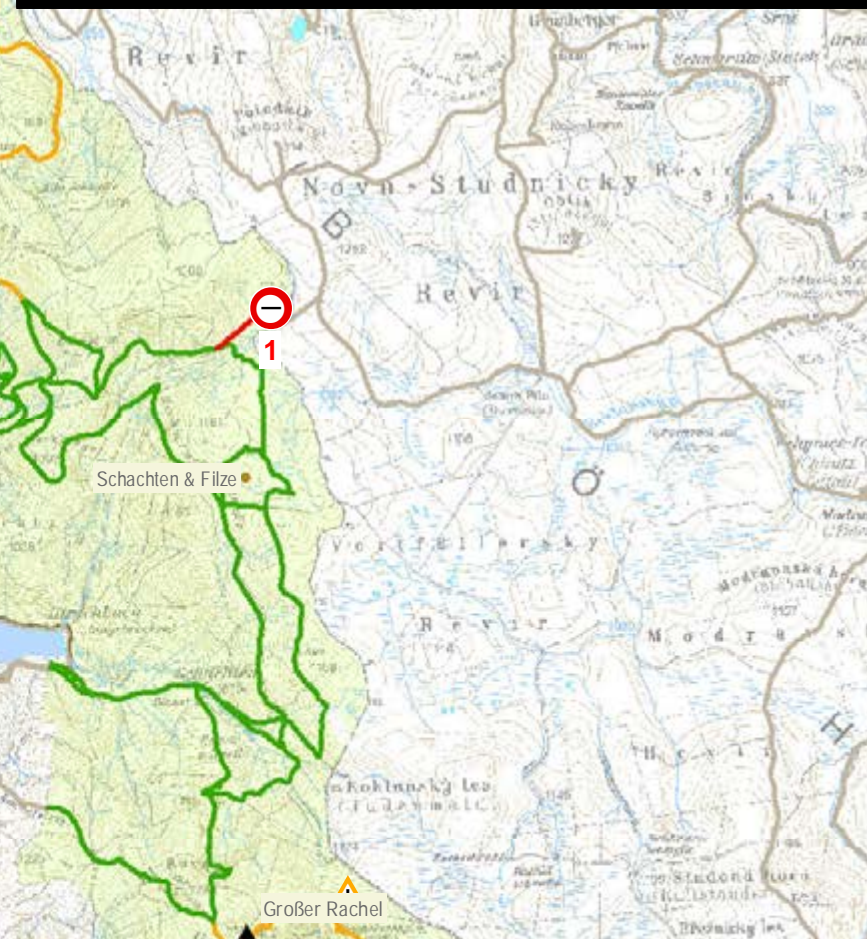
Aktueller Wegezustand Landkreis REG / current state of trails / aktuální stav turistických cest



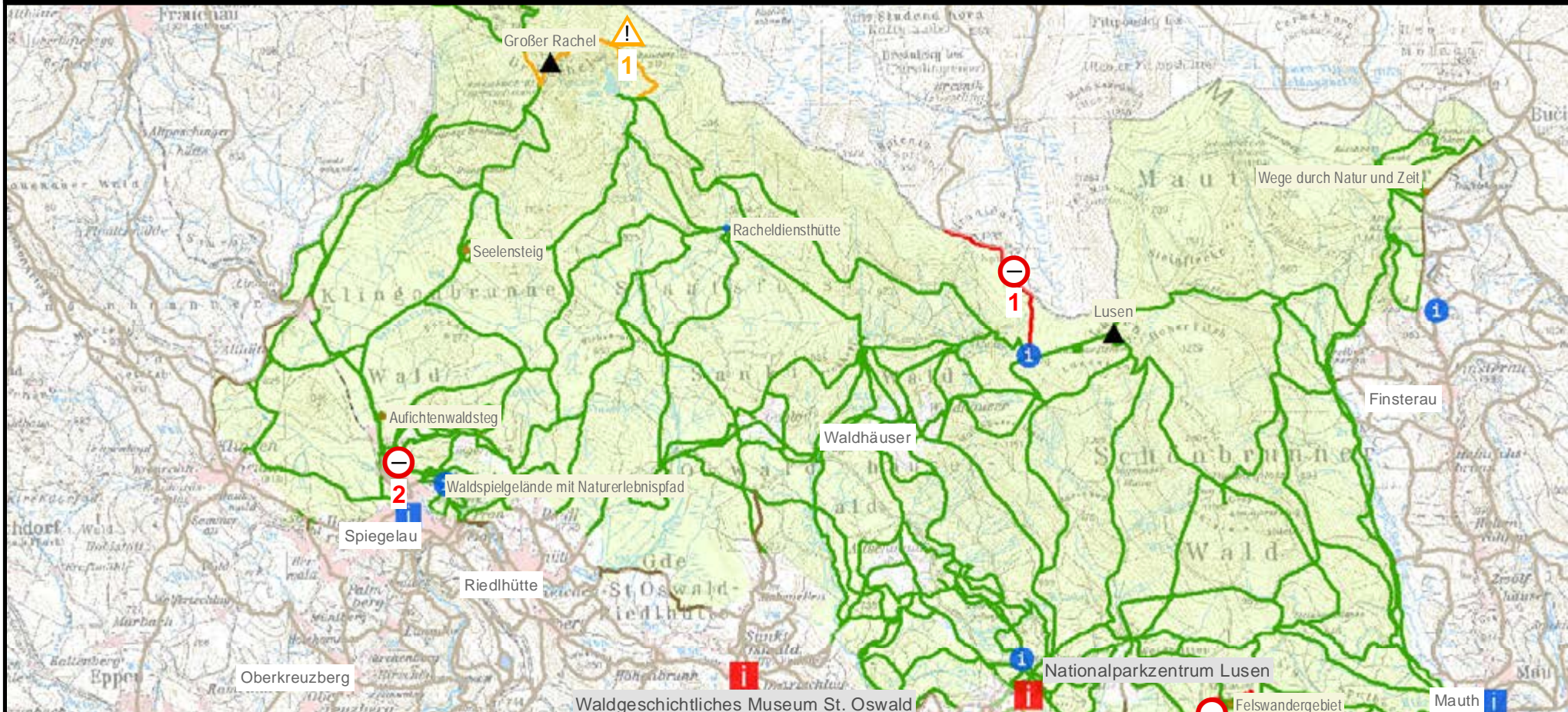
Nationalpark Bayerischer Wald 


-  Kein Durchgang! Do not enter! Vstup zakázán!
-  Vorsicht! Caution! Pozor!
-  gesperrt / closed / uzavřeno
-  Behinderungen / inconveniences / s omezením
-  keine Behinderungen / no inconveniences / bez omezení






© 2012 Nationalparkverwaltung Bayerischer Wald



Aktueller Wegezustand Landkreis FRG / current state of trails / aktuální stav turistických cest



Nationalpark Bayerischer Wald 

-  Kein Durchgang! Do not enter! Vstup zakázán!
-  Vorsicht! Caution! Pozor!
-  gesperrt / closed / uzavřeno
-  Behinderungen / inconveniences / s omezení
-  keine Behinderungen / no inconveniences / bez omezení

© 2011 Nationalparkverwaltung Bayerischer Wald





Stand der Wegesperrungen und -behinderungen: 16.05.2012

KARTENLEGENDE:

	Gespernte Strecken aufgrund von: <ul style="list-style-type: none"> - Betriebsarbeiten - Wegeinstandsetzungen oder lebensgefährliche Maßnahmen, wie z. B. Baumfällungen - lebensgefährlichen Situationen, z. B. durch über den Weg hängende Bäume - Maßnahmen des Naturschutzes, wie z. B. Wildschutzgebiet
	Strecken mit Behinderungen durch schlechten Wegezustand, sowie teilweise nicht umgehbaren Hindernissen
	Unbeeinträchtigte Strecken (Mit Änderungen durch aktuelle Ereignisse muss immer gerechnet werden!)

*) FRG = Landkreis Freyung-Grafenau; REG = Landkreis Regen

GESPERRTE STRECKEN

Land-kreis*	Nr.	Kate-gorien	Markierung	Wegeabschnitt	Grund der Sperrung	Hinweise	Dauer
FRG / REG	1	Fußweg	Europas Wildes Herz	Grenzübergänge Poledník und Blaue Säulen	Kerngebiet - Schutz des Auerwildes	Keine Umleitung	Bis 15.07.2011
FRG	2	Fußweg	Ahorn	Waldspielgelände - Spiegelau (Heibo-Brücke)	Wegeinstandsetzung - Brückenarbeiten; Bach unpassierbar!	Keine Umleitung	Bis ca. 24.05.2012
REG	3	Fußweg	Urwaldsteig Bayerisch Eisenstein		Weg nicht passierbar, aufgrund unzähliger liegender Bäume	Keine Umleitung	Bis ca. 25.05.2012
FRG	4	Fußweg	Haselhuhn, Haupt-wanderweg	Teilbereiche Felswandergebiet	Sicherheitsgründe - Wegeabschnitte aufgrund von liegendem Totholz unpassierbar	Rundwanderung von Park-platz / Igelbus-Haltestelle „Felswandergebiet“ möglich - Details s. S. 5	Bis auf Weiteres

STRECKEN MIT BEHINDERUNGEN

Land-kreis*	Nr.	Kate-gorien	Markierung	Wegeabschnitt	Grund der Behinderungen	Hinweise	Dauer
REG / FRG	1	Fuß- / Radwege			Auf den gelb gekennzeichneten Wegen wurden aufgrund von Schnee und Eis noch keine Verkehrs-sicherungsmaßnahmen durchgeführt. Hier kommt es durch liegende und hängende Bäume zu Behinderungen oder sogar unpassierbaren Wegen. Es können auch lebensgefährliche Situationen entstehen. Die Aufräumarbeiten und Verkehrs-sicherungsmaßnahmen werden schrittweise und je nach Witterung durchgeführt.		Bis auf Weiteres

Die Benutzung der Wege erfolgt auf eigene Gefahr!

HINWEIS:

Das Waldgeschichtliche Wandergebiet befindet sich im Umbau zu den Wegen durch Natur und Zeit! Ein aktuelles Faltblatt einschließlich Karte finden Sie unter: www.nationalpark-bayerischer-wald.de/zu_gast/wandern_und_erleben/erlebniswege/wege_durch_natur_und_zeit.htm

Internet: www.nationalpark-bayerischer-wald.de/zu_gast/wegeservice.htm
Mail: wegeservice@npv-bw.bayern.de



ACHTUNG!

CAUTION!

POZOR!

Liebe Besucher,

aufgrund von liegendem Totholz im Felswandergebiet sind Teilbereiche unpassierbar. Eine Rundwanderung von Igelbus-Haltestelle bzw. Parkplatz "Felswandergebiet" ist ohne Behinderungen möglich und über das Markierungszeichen "Haselhuhn" ausgeschildert.

Details über die Wegstrecken können Sie der Karte entnehmen.

Dear visitors,

due to dead wood lying on the hiking trails in the area of "Felswandergebiet" some parts are not passable. A circular hiking trail from Igelbus-busstop resp. parking place "Felswandergebiet" is passable without any inconveniences and marked by the sign "Hasel Grouse (Haselhuhn)".

For details about the trails look at the map.

Vážení návštěvníci,

v důsledku spadlých stromů v Oblasti skalních stezek (Felswandergebiet) jsou některé její části neprůchodné. Okružní cesta "jeřábek (Haselhuhn)" značená od zastávky Igelbusů a parkoviště "Felswandergebiet" zůstává průchodná bez omezení.

Detaily naleznete v mapě níže.

