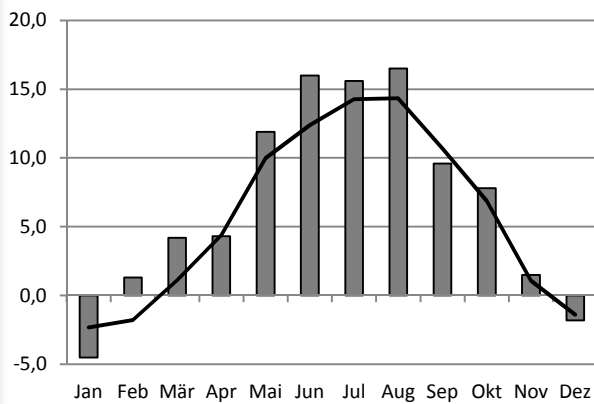


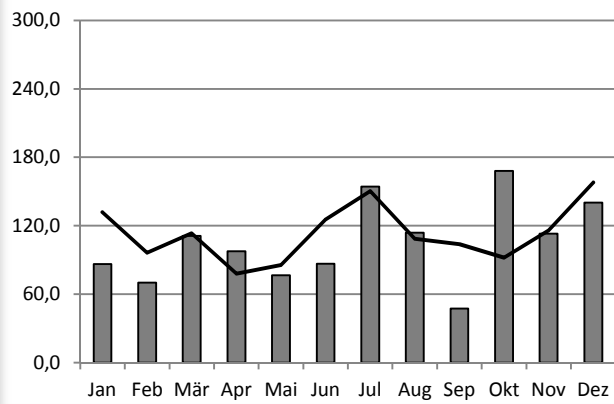
Wetterstation Waldhäuser (940m ü. NN)

- Jahresrückblick 2017 -

Monatsmittelwerte der Lufttemperatur (°C)



Monatssummen der Niederschläge (mm)



2017
 30-jähr. Mittel 1972 - 2001

Ausgewählte Klimadaten

	2017	Mittel 1972-2001	Extreme 1972-2017
Durchschnittstemperatur (°C)	6,9	5,8	4,4 / 7,9
Maximum der Tagestemperatur (°C)	31,1	28,1	25,0 / 32,9
Minimum der Tagestemperatur (°C)	-16,3	-15,9	-9,7 / -23,8
Min. der Tagestemperatur 5 cm ü. Boden (°C)	-20,4	-20,2	-13,6 / -27,6
Anzahl Tropentage: $T_{\max} \geq 30^{\circ}\text{C}$	1	0,2	0 / 8
Anzahl Sommertage: $T_{\max} \geq 25^{\circ}\text{C}$	28	8,0	1 / 40
Anzahl Frosttage: $T_{\min} < 0^{\circ}\text{C}$	126	134,5	88 / 169
Anzahl Eistage: $T_{\max} < 0^{\circ}\text{C}$	43	50,2	16 / 81
letzter Spätfrost (2m ü. Boden)	10.05.	02.05.	30.03. / 02.06.
erster Frühfrost (2m ü. Boden)	30.10.	14.10.	15.09. / 11.11.
Dauer der frostfreien Periode (Tage)	173	164	110 / 215
Niederschlagssumme (mm)	1266,0	1359,4	831,5 / 1921,8
max. Tagessumme des Niederschlags (mm)	38,3	55,2	130,4
Anzahl Tage mit Niederschlägen $\geq 0,1\text{mm}$	205	202,1	156 / 233
Summe des gefallenen Neuschnees (cm)	407	419,4	119 / 838
Maximale Schneehöhe (cm)	80	97,5	20 / 191
Anzahl Tage mit einer Schneedecke $> 0\text{cm}$	135	139,1	72 / 178
Maximale Windspitze (m/s)	22,8	23,0	38,0
Sonnenscheindauer (Std.)	1695,7	1502,9	1234,3/1861,3

Bemerkungen: - dritthöchste Anzahl an Sommertagen (2015: 40 Tage / 2003: 39 Tage);

(Alle Bemerkungen beziehen sich auf die Daten der Wetterstation Waldhäuser seit 1972!)