

# Divoká příroda bez hranic



Společně pro evropské přírodní dědictví

NÁRODNÍ NATIONAL PARK BAYERISCHER WALD SUMAVA



## Zde, v srdci Evropy, našla divoká příroda opět svůj domov.

Šumava, Bayerischer Wald, Böhmerwald – různá pojmenování jednoho prastarého pohoří ve středu Evropy se liší podle kulturních, zeměpisných či dějinných souvislostí.

Po hlavním hřebeni těchto hor probíhá jazyková i státní hranice, dělíci Německo a Českou republiku. Tato linie dělí ale i povodí Dunaje a Vltavy. Krajiny Národních parků Bavorský les a Šumava jsou součástí jediného pohoří – jsou to sourozenci, ale rozhodně ne dvojčata.

Národní parky tvoří les, který se může rozvíjet volně, bez jakéhokoliv narušení, a který nás znovu a znovu překvapuje formami zániku, růstu a hlavně samostatnosti přírody. Nefalšovaná divoká příroda byla dříve nevyčerpatelným zdrojem inspirace spisovatelů, hudebních skladatelů, či sklářů. Dnes nabízí lidem hledajícím odpočinek rozmanitý a napínavý prožitek přírody.

## Nic než fakta

### Národní park Šumava

- Vyhlášen v r. 1991, největší národní park České republiky.
- Rozloha 683 km<sup>2</sup>, z toho 23 % území je převážně ponechané samovolnému vývoji (stav k r. 2014).
- Od roku 1990 v mezinárodní síti biosférických rezervací (Man and Biosphere – MaB).
- Přibližně 890 km značených cest.
- Celkem 80 % rozlohy tvoří lesy, 19 % nelesní pozemky – především horské louky, pastviny a rašelinisté, 1 % vodní plochy a toky.

### Národní park Bavorský les

- Založen v r. 1970, nejstarší národní park v Německu.
- Rozloha 243 km<sup>2</sup>, z toho 59 % bezzásahové zóny (stav k r. 2014), ve které je příroda ponechána samovolnému vývoji.
- Posláním je ochrana přírody a umožnění jejího nerušeného vývoje, vzdělávání a odpočinek návštěvníků, výzkum.
- Kategorie II dle IUCN, Diplom Rady Evropy - kategorie A.
- Více než 500 km značených cest.
- Celkem 99 % rozlohy tvoří lesy – především horské smíšené lesy následované horskými smrččinami, 1 % tvoří rašelinisté a horské pastviny.

## Cestou necestou v lesní divočině

Léto je dobou hlavní aktivity zvířat i rostlin, ale i turistů či cyklistů. Několik set kilometrů dlouhá síť značených (cyklo-)tras Vás zavede ke všem charakteristickým částem krajiny obou národních parků, jako jsou vrcholy hor, ledovcová jezera a rašelinisté, ale i sečené louky či pastviny. Zážitekové a naučné stezky Vás provedou těmi nejkrásnějšími a nejatraktivnějšími místy. Informační panely a interaktivní prvky Vám přiblíží souvislosti mezi přírodou, kulturou a historií.

V zimě přírodu pokrývá silná vrstva sněhu, která tlumí zvuky a zesiluje slabý sluneční svit. Ta zvířata, která jsou nadále aktivní, musí velmi dobře hospodářit se svou energií, aby krutou zimu přežila. Prošim, respektujte proto zimní klid, příroda jej potřebuje a pohybujte se jen po značených stezkách. Více informací o upravených běžeckých stopách, prohrnutých cestách pro pěší a dalších zimních aktivitách Vám poskytnou všechna infocentra v regionu.

## Objevovat výjimečné

Po celý rok Vám Národní parky Šumava a Bavorský les nabízejí pestrý program nejrůznějších aktivit. Proškolení průvodci, strážci a další zaměstnanci obou správ národních parků Vás doprovodí na nejrůznější výpravy.

### PRŮVODCOVSKÝ SERVIS:

- Národní park Šumava: +420 731 530 287
- Národní park Bavorský les: +49 (0)700 00 66 55



## Národní park pro všechny

Jedinečnost a neustálá změna k přírodě neomyšlitelně patří – zvláště v národních parcích, kde je základním mottom „nechat přírodu přírodou“. I přesto Vám nabízíme na obou stranách hranice širokou škálu nabídek pro osoby tělesně postižené, starší spoluobčany nebo rodiny s kočárky. Můžete využít cesty se zpevněným povrchem a mírným klesáním. Máte možnost zažít přírodu všemi smysly a nebo si prohlédnout speciální výstavy v infocentrech.

### Informujte se před svou výpravou:

- CZ: +420 388 435 544  
iskvilda@npsumava.cz
- D: +49 (0)9922 5002-0  
npfueralle@npv-bw.bayern.de

## Informace z první ruky

[www.npsumava.cz](http://www.npsumava.cz)  
[www.nationalpark-bayerischer-wald.de](http://www.nationalpark-bayerischer-wald.de)

### INFORMAČNÍ STŘEDISKA:

- **Informační středisko Kvilda**  
Kvilda ☎  
+420 388 435 544, iskilda@npsumava.cz  
NAVI: Kvilda 14, 384 93 Kvilda
- **Informační středisko Kašperské Hory**  
Kašperské Hory ☎  
+420 376 582 734, iskhory@npsumava.cz  
NAVI: Sušická 399, 341 92 Kašperské Hory
- **Nationalparkzentrum Lusen** ☎  
+49 (0)8558 96 15 0, heh@npv-bw.bayern.de  
NAVI: Böhmstraße 41, 94556 Neuschönau
- **Nationalparkzentrum Falkenstein**  
Ludwigsthal ☎  
+49 (0)9922 50 02 0, hzw@npv-bw.bayern.de  
NAVI: Eisensteiner Straße, 94227 Lindberg



## Impressum

### Správa NP Šumava

1. máje 260  
CZ - 385 01 Vimperk  
+420 388 450 111  
+420 388 413 019  
vimperk@npsumava.cz

### Nationalparkverwaltung Bayerischer Wald

Freyunger Straße 2  
D - 94481 Grafenau  
+49 (0)8552 96 00 0  
+49 (0)8552 96 00 100  
poststelle@npv-bw.bayern.de



© 2015 Správa Národního parku Šumava/Nationalparkverwaltung Bayerischer Wald,

**Fotografie:** Martin Milfort, Maria Hußlein, Hans Kiener, Rainer Simonis, die Erlebnisakademie, Klara Schubert, Zuzana Růžičková, Ivana Buřková, Archiv Správy národního parku Šumava, Archiv Správy národního parku Bavorský les

**Grafika:** Atelier Václav Hrabá

**Tisk:** Profi-tisk group s. r. o.

## Typické biotopy a jejich obyvatelé

### Podmáčená smrčina



### – život ve vlhku

Za jasných nocí stéká studený vzduch z horských hřbetů a hromadí se na dnech údolí. I v létě se tu vyskytují přízemní mrazíky. Hlavním stromem zdejších lesů je smrk – stejně jako na hřebenech. Mokrá půda a nedostatek živin limitují život dalších dřevin – jen málo jedlů, jeřábů a bříz se zde dožije vyššího věku.

Doširoka rozkročenými plochými kořenovými talíři se snaží smrk na takovémto podloží získat stabilitu. I přesto tu vichřice často vyvrátí celé porosty. Mezi silnými polštáři rašeliníků jsou utopené padlé kmeny – z jejich tlejících těl vyrůstá nová generace smrků.

### Rašelinná smrčina

### Kamenná moře



### – kam čert nasypal kamení

Na první pohled působí kamenné moře, jako například na vrcholu Luzného, nehospinné, ale lišejníky či střívláci – a mnoho z nich tu přežívá od poslední doby ledové – tu mají hotový ráj. Nejnápadnější žlutozelený lišejník mapovník zeměpisný porůstá svými typickými tvary celé žulové bloky. Tu a tam se v kamenném moři prosadí i borovice kleč nebo keřky borůvky.

### Pastviny a horské louky

Výjimečnou záležitostí jsou smrkové lesy nejvyšších poloh – neplette si je proším s leckde umělé vysázenými smrkovými monokulturami. Jsou to příbuzní lesů severské tajgy a ve střední Evropě rostou jen v chladnějších polohách našich vyšších hor, přibližně od 1 100 m n. m., a také v Alpách.

### – závan tajgy

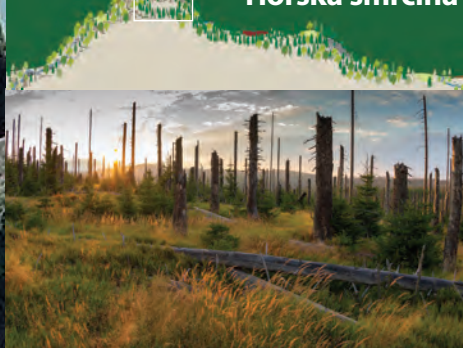
Sníh se tu drží dlouho – stinná místa pokrývá někdy až do začátku léta, proto se tu daří jen specializovaným druhům. Půdu pokrývají husté travnaté koberece z tlínny chloupkaté a metlicky křivolák.

### Kamenná moře

### Horská smrčina

### Ledovcové jezero

### Horská smrčina



### – závan tajgy

Výjimečnou záležitostí jsou smrkové lesy nejvyšších poloh – neplette si je proším s leckde umělé vysázenými smrkovými monokulturami. Jsou to příbuzní lesů severské tajgy a ve střední Evropě rostou jen v chladnějších polohách našich vyšších hor, přibližně od 1 100 m n. m., a také v Alpách.

Sníh se tu drží dlouho – stinná místa pokrývá někdy až do začátku léta, proto se tu daří jen specializovaným druhům. Půdu pokrývají husté travnaté koberece z tlínny chloupkaté a metlicky křivolák.

### Kamenná moře

### Horská smrčina

### Ledovcové jezero

### Horské vrchoviště

### Acidofilní horská bučina

### Květnatá bučina a jedlobučina

### Horské louky

### Olšina

### Udolní vrchoviště

### Národní park Bavorský les

### Národní park Šumava

- Smrk
- Jeřáb
- Borovice blatka
- Kleč
- Borovice
- Javor klen
- Jedle
- Bříza
- Olše
- Javor mlát
- Buk
- Souše

Vegetační stупňovost

1400m  
1300m  
1200m  
1100m  
1000m  
900m  
800m  
700m  
600m

# Národní parky Bavorský les a Šumava



Navštivte nás!

Jako první místa pro seznámení s územím Vám doporučujeme naše informační střediska, popř. návštěvní centra. Zde se dozvíte všechno – řekneme téměř všechno. Získáte přehled o filozofii národního parku, jeho vývoji, fauně a flóře, atd.

## Vysvětlivky

- Kvilda: informační středisko národního parku s expozicí
- zážitková a naučná stezka v zachovalé přírodě
- zastávka Igel-Busu a ostatních linek (D)
- zastávka Zelených autobusů (ČR)
- nádraží
- parkoviště (některá s parkovným)
- informace
- muzeum
- restaurace
- občerstvení s možností přenocování
- nouzové nocoviště
- turistická značená trasa
- značená cyklotrasa
- veřejná cesta
- státní hranice
- Národní park Bavorský les jádrové území (omezený vstup)
- Národní park Šumava I. zóna (omezený vstup)

## DĚKUJEME! TAKTO POMŮŽETE PŘÍRODĚ V NÁRODNÍCH PARCÍCH.

S ohledem na ochranu ohrožených druhů rostlin a zvířat – především tetřeva hlušce – je možné v jádrovém území NP Bavorský les a v I. zóně NP Šumava používat pouze značené cesty, některé z nich jen v omezeném časovém období. Toto ustanovení platí i po rozšíření Schengenského prostoru, kde je jinak možné překračovat státní hranice kdykoliv a kdekoliv. Porušením tohoto ustanovení se vystavujete nebezpečí udělení pokuty.

- Cyklisté jen po značených cyklotrasách**
- Nic netrhat**
- Odneste vše, co jste si sami přinesli**
- Rozdělávání ohně a kouření zakázáno**
- Parkování jen na vyznačených parkovištích**
- Psa na vodítku**
- Nevrušujte zvířata**
- Přenocování jen na označených místech**

## Jak se k nám dostanete?

K Vaším výchozím a cílovým místům v Národních parcích Šumava a Bavorský les se jednoduše a ekologicky dostanete autobusem nebo vlakem.

Pokud jste ubytováni v některé z obcí v blízkosti NP Bavorský les, tak můžete zdarma jezdit po celý den vlakem či autobusem v rámci jízdenky Bayerwaldticket. Informujte se u svého ubytovatele na kartu hosta nebo na kartu národního parku se symbolem GuTi.

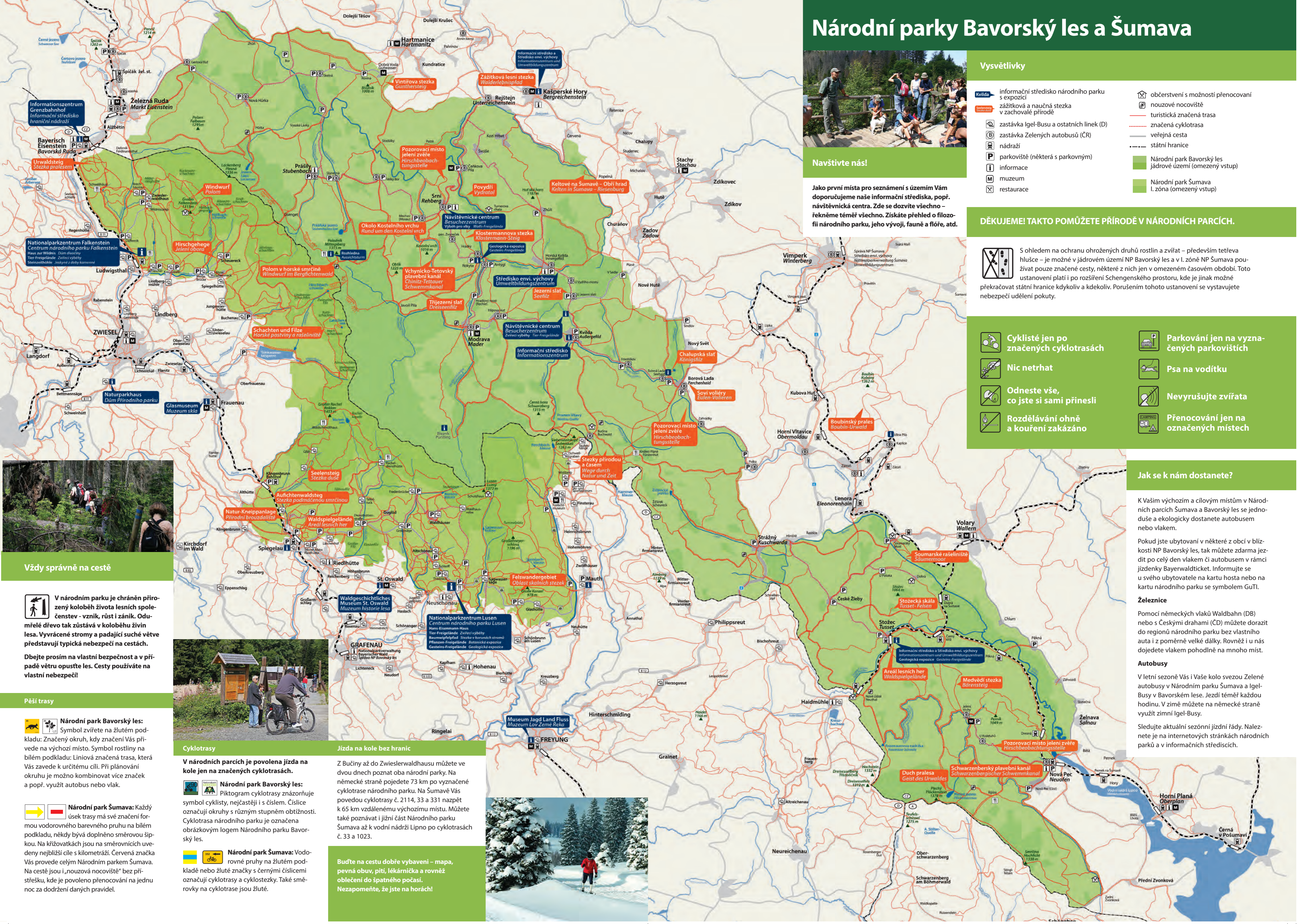
### Železnice

Pomocí německých vlaků Waldbahn (DB) nebo s Českými drahami (ČD) můžete dorazit do regionů národního parku bez vlastního auta i z poměrně velké dálky. Rovněž i u nás dojedete vlakem pohodlně na mnoho míst.

### Autobusy

V letní sezoně Vás i Vaše kolo svezou Zelené autobusy v Národním parku Šumava a Igel-Busy v Bavorském lese. Jezdí téměř každou hodinu. V zimě můžete na německé straně využít zimní Igel-Busy.

Sledujte aktuální sezónní jízdní řády. Naleznete je na internetových stránkách národních parků a v informačních střediscích.



Informationszentrum Grenzbahnhof Informationsstředisko hraniční nádraží

Nationalparkzentrum Falkenstein Centrum národního parku Falkenstein

Naturparkhaus Dům Přírodního parku

## Vždy správně na cestě

V národním parku je chráněn přírodní koloběh života lesních společenstev - vznik, růst i zánik. Odumřelé dřevo tak zůstává v koloběhu živin lesa. Vyvrácené stromy a padající suché větve představují typická nebezpečí na cestách. Dbajte prosím na vlastní bezpečnost a v případě větru opusťte les. Cesty používáte na vlastní nebezpečí!

## Pěší trasy

**Národní park Bavorský les:** Symbol zvířete na žlutém podkladu: Značený okruh, kdy značení Vás přivede na výchozí místo. Symbol rostliny na bílém podkladu: Liniová značená trasa, která Vás zavede k určitému cíli. Při plánování okruhu je možno kombinovat více značek a popř. využít autobus nebo vlak.

**Národní park Šumava:** Každý úsek trasy má své značení formou vodorovného barevného pruhu na bílém podkladu, někdy bývá doplněno směrovou šipkou. Na křižovatkách jsou na směrovnících uvedeny nejbližší cíle s kilometráží. Červená značka Vás provede celým Národním parkem Šumava. Na cestě jsou i „nouzová nocoviště“ bez přístřešku, kde je povoleno přenocování na jednu noc za dodržení daných pravidel.

## Cyklotrasy

**V národních parcích je povolena jízda na kole jen na značených cyklotrasách.**

**Národní park Bavorský les:** Piktogram cyklotrasy znázorňuje symbol cyklisty, nejčastěji i s číslem. Číslice označují okruhy s různým stupněm obtížnosti. Cyklotrasa národního parku je označena obrázkovým logem Národního parku Bavorský les.

**Národní park Šumava:** Vodorovné pruhy na žlutém podkladě nebo žluté značky s černými číslicemi označují cyklotrasy a cyklostezky. Také směrovky na cyklotrasy jsou žluté.

## Jízda na kole bez hranic

Z Bučiny až do Zwieslerwaldhausu můžete ve dvou dnech poznat oba národní parky. Na německé straně pojedete 73 km po vyznačené cyklotrase národního parku. Na Šumavě Vás povedou cyklotrasy č. 2114, 33 a 331 zpět k 65 km vzdálenému výchozímu místu. Můžete také poznávat i jižní část Národního parku Šumava až k vodní nádrži Lipno po cyklotrasách č. 33 a 1023.

Budte na cestu dobře vybaveni – mapa, pevná obuv, pití, lékárnička a rovněž oblečení do špatného počasí. Nezapomente, že jste na horách!

